

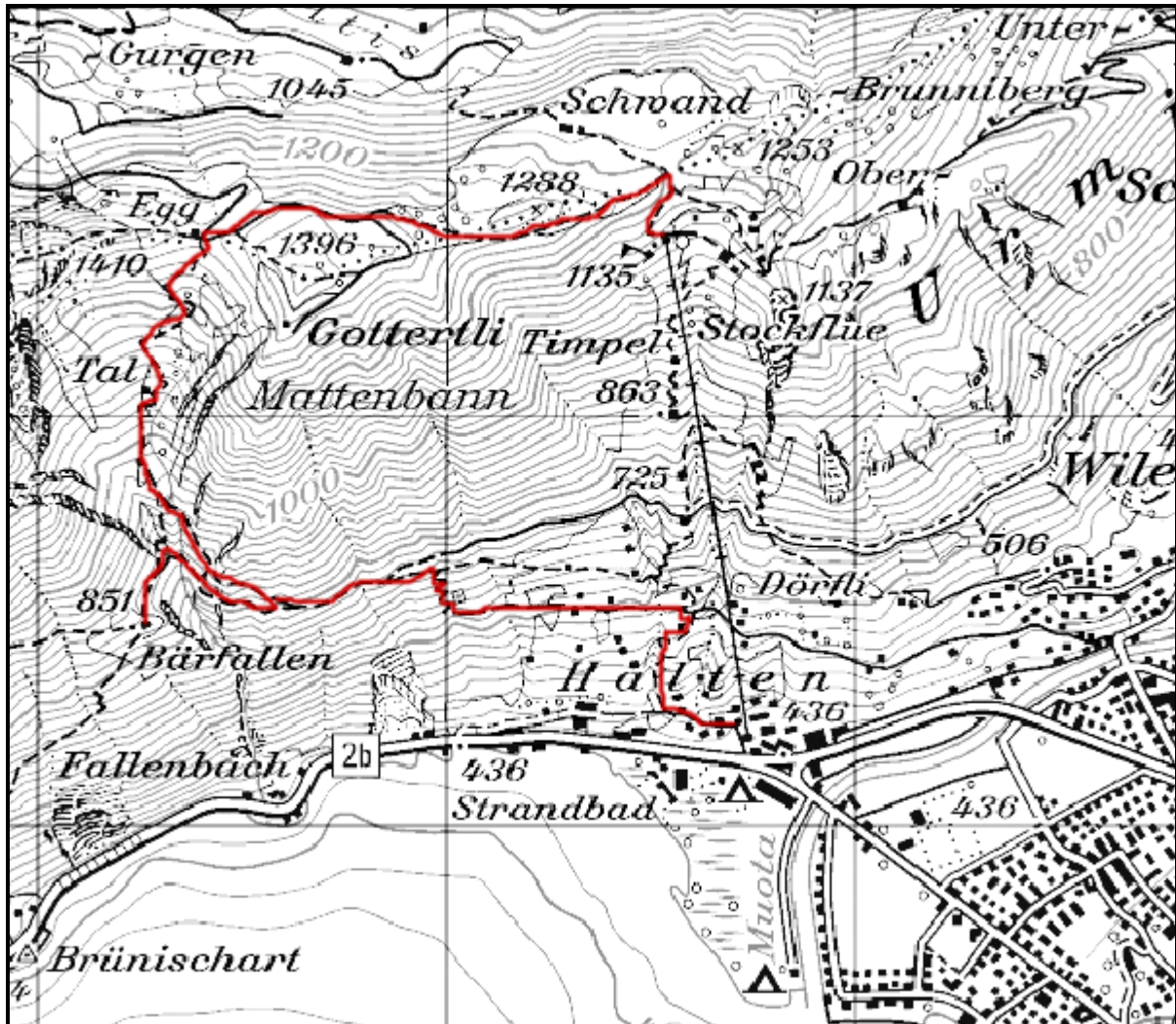
berghaus bärfallen

Bettina Senn | Zürichstrasse 139 | CH-8700 Küsnacht | fon/fax: +41 (0) 44 912 23 00 | mobile: +41 (0) 79 373 42 02

wandervorschlag

Bergstation - Alp Egg - Bärfallen - Talstation Urmiberg-Bahn

Wanderzeit: 2 h



Kartenauszug www.swissinfo.org

Beschrieb:

Oberhalb der Bergstation Urmiberg-Bahn über Höhenweg zur Alp Egg. Geniessen Sie von dort aus die Aussicht auf den Urner-Lauerzer-Zuger- und Ägerisee. Ab hier geht es über die Alpweiese südlich, etwa 200 m unterhalb auf den rechten Waldrand zuhalten. Dem Wanderweg am Waldrand entlang talwärts folgen und am Tälihaus vorbei. Nach dem Täli in den Wald, serpentinartig runter bis zum Schaukasten des Berghaus Bärfallen und rechts hoch, über den Fallenbach. Nach dem Besuch bei uns den kurzen Weg wieder zurück, am Schaukasten vorbei und geradeaus bis Abzweiger rechts (wieder Serpentina) nach Dörfli. Vom Dörfli aus ist die Talstation der Urmiberg-Bahn nicht zu verfehlen.

www.baerfallen.ch