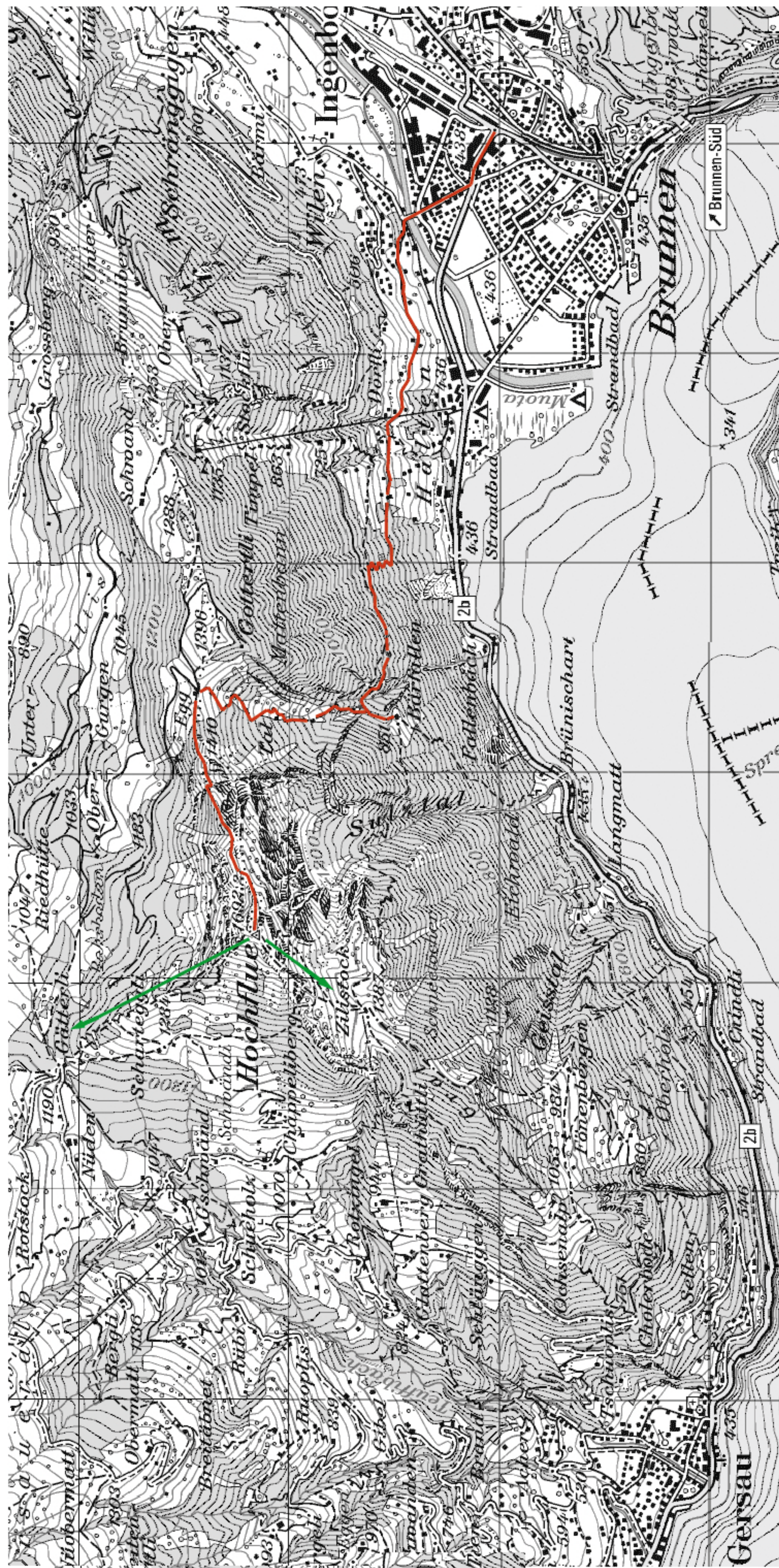


berghaus bärfallen

wandervorschlag

Bahnhof Brunnen - Bärfallen - Alp Egg - Ameisenhöreli - Gipfel Rigi-Hochflue - **Wanderzeit bis Gipfel: 3 1/2 h** optional weiter Richtung Gätterli oder Zilistock



swissinfo.org

Beschrieb:

Am Migros Markt vis-à-vis Bahnhof Brunnen vorbei Richtung Bis hoch zur Alp Egg auf dem Bergsattel. Gleich hinter Gersau, die nächste Strasse rechts (Wilenstrasse) bis über der Alphütte Egg den Hang hoch zum Wäldchen und die Wiler Holzbrücke. Danach links hinauf Richtung Dörfli, dort über das Ameisenhöreli (Grat) und mit Hilfe von Bärfallen. Nach 30 Minuten Laufzeit erreichen Sie das Ende fest verankerten Seilen die Ostflanke der Hochflue hinauf. der ausgebauten Strasse. Der serpentinartige Wanderweg Auf dem Gipfel (1692m) grossartige Sicht auf die gesamte im Wald (10 Windungen und danach links) führt Sie nach Alpenkette der Schweiz und ihr Mittelland. Optional beim weiteren 30 Minuten, wenn Sie sich auch immer links halten, Gipfelkreuz südwestlich talwärts weiter Richtung geradewegs zur Bärfallen. Danach 200 Meter zurück bis vor Zilistockalp oder dann über die Leiter runter dem Fallenbach Abkürzung links zum Täli hoch nehmen. zum Berggasthaus Gätterli.

Achtung: Der Bergweg ab Alp Egg über den Ameisenhöreli-Grat hoch zum Gipfel ist nur mit gutem Schuhwerk und bei trockener Witterung zu bewältigen. Für Personen mit Höhenangst nicht geeignet.

www.baerfallen.ch